

TECHNICAL DATA ТЕХНИЧЕСКИ ДАННИ

Rated flow Номинален дебит	80 l/min
Rated pressure Номинално налягане	
- in the outlets P, A, B and N - в извоги P, A, B и N	25 MPa
- in outlet T - в извог T	3 MPa
The control pressure range of the main relief valve Диапазон на регулиране на налягането	3÷25 MPa
Working liquid – hydraulic oils characteristics: Работна течност – хидравлични масла с показатели	
- kinematic viscosity - кинематичен вискозитет	10÷400 mm ² /s
- degree of filtration - степен на филтрация	25 μm
- temperature - температура	-25÷60 °C

GENERAL DESCRIPTION

The directional control valve is designed for starting, stopping and handling the working liquid flow between the generators of pressurized flow (hydraulic pumps), the consumers of such a flow (hydraulic cylinders and s. o.) and the tank, in the hydraulic systems of mobile machines.

ПРЕДНАЗНАЧЕНИЕ

Хидравличният разпределител РХ 80 служи за пускане в ход, спиране и контролиране дебита на работната течност между генераторите на напорен поток (хидравличните помпи), потребителите на напорен поток (хидравлични цилиндри, мотори и др.) и резервоара.

CONSTRUCTION

The directional control valve is monoblock type, manually operated, allowing two variants of working liquid distribution – parallel and serial. The charging line of each spool is equipped with check valve, preventing against return of working liquid in case of pump or motor accidental stopping. The primary line of the directional control valve has a built-in main relief valve with indirect operation. The directional control valve can be equipped with end fitting of high pressure (CARRY OVER). The primary line is connected to the pump with pressure gauge socket.

КОНСТРУКЦИЯ

Разпределителят е моноблочен тип с ръчно управление и позволява два вида разпределение на работната течност – паралелно и последователно. Линията, свързана с помпа на всеки плунжер е съоръжена с обратен клапан, предпазващ връщането на работната течност при спиране на помпата или двигателя. Към първичната линия на разпределителя е вграден основен предпазно-преливен клапан. Разпределителят може да бъде съоръжен с накрайник за високо налягане и накрайник за манометър.

MOUNTING

The directional control valve is mounted to its proper place by means of three securing bolts M10.

ЗАКРЕПВАНЕ

Закрепването към мястото на монтаж се осъществява с три болта М 10.

CONNECTION

The connection is performed by threaded outlets P, A, B, T and N.

ПРИСЪЕДИНЯВАНЕ

За присъединяване към хидравличната система служат резбовите отвори P, A, B, T и N.

HYDRAULIC DIRECTIONAL CONTROL VALVE TYPE **PX 80**

**РАЗПРЕДЕЛИТЕЛ ХИДРАВЛИЧЕН С РЪЧНО
УПРАВЛЕНИЕ, ТИП РХ 80**

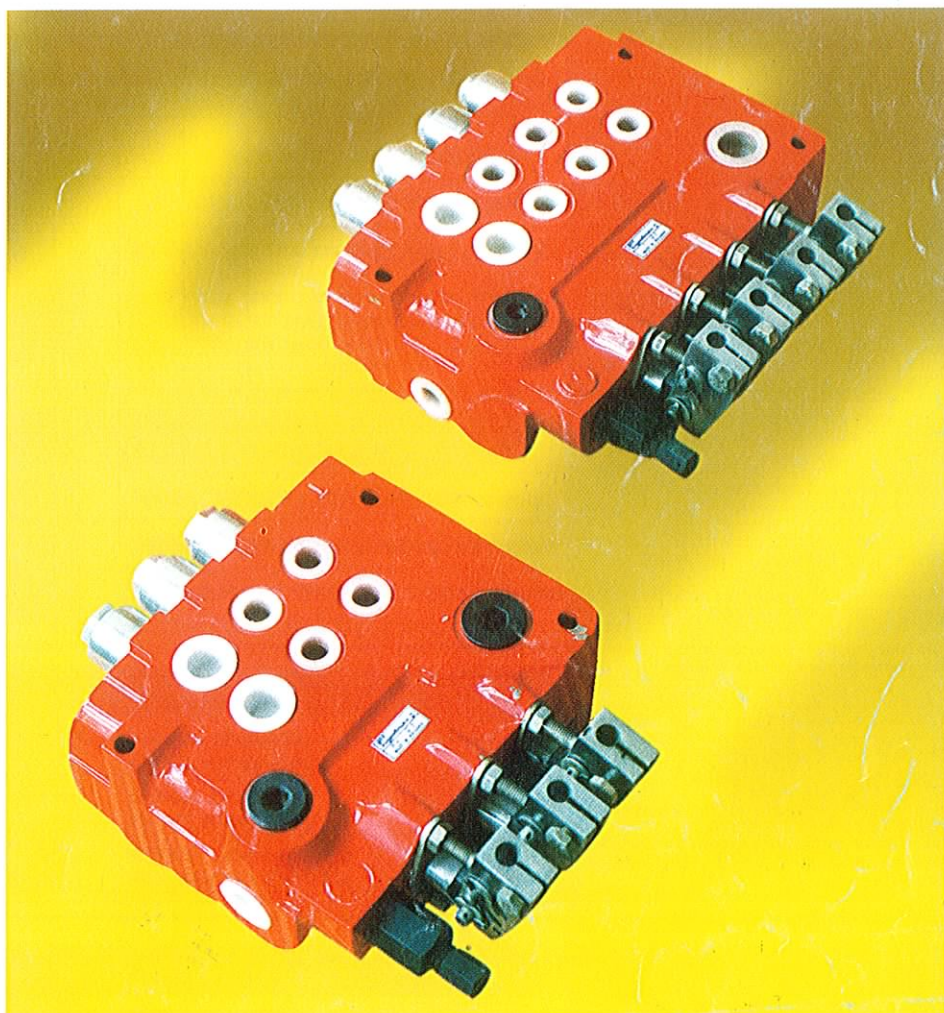


TABLE 1
ТАБЛИЦА 1

CODE КОД	WAY OF WORKING LIQID DISTRIBUTION ВИД НА РАЗПРЕДЕЛ. НА РАБ. ТЕЧНОСТ
1	PARALLEL DISTRIBUTION ПАРАЛЕЛНО РАЗПРЕДЕЛЕНИЕ
2	SERIAL - PARALLEL ПОСЛЕДОВАТЕЛНО - ПАРАЛЕЛНО

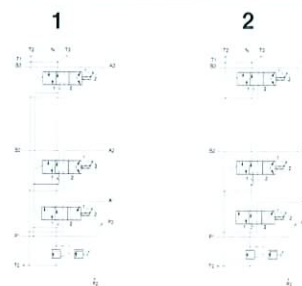


TABLE 2
ТАБЛИЦА 2

CODE КОД	SPOOLS DISTRIBUTION SCHEMES СХЕМА НА РАЗПРЕДЕЛЕНИЕ	CODE КОД	SPOOLS DISTRIBUTION SCHEMES СХЕМА НА РАЗПРЕДЕЛЕНИЕ
A		M	
B		T	
C		X	
E		Y	
H		Z	
K			

TABLE 3
ТАБЛИЦА 3

CODE КОД	POSSIBILITY OF INCORPORATING AN ELECTRIC MICROSWITCH ВЪЗМОЖНОСТ ЗА ВГРАЖДАНЕ НА ЕЛЕКТРИЧЕСКИ МИКРОПРЕВКЛЮЧВАТЕЛ
1	WITHOUT POSSIBILITY / БЕЗ ВЪЗМОЖНОСТ
2	ELECTRIC MICROSWITCH / ЕЛЕКТРИЧЕСКИ МИКРОПРЕВКЛЮЧВАТЕЛ КЪМ ВСЕКИ ПЛУНЖЕР
3	GENERAL ELECTRIC MICROSWITCH / ОБЩ ЕЛЕКТРИЧЕСКИ МИКРОПРЕВКЛЮЧВАТЕЛ
4	ELECTRICAL MICROSWITCH TO EACH SPOOL AND GENERAL ELECTRIC MICROSWITCH ЕЛЕКТРИЧЕСКИ МИКРОПРЕВКЛЮЧВАТЕЛ КЪМ ВСЕКИ ПЛУНЖЕР И ОБЩ ЕЛЕКТРИЧЕСКИ МИКРОПРЕВКЛЮЧВАТЕЛ

TABLE 4
ТАБЛИЦА 4

CODE КОД	CLIMATIC VERSION КЛИМАТИЧНО ИЗПЪЛНЕНИЕ
	NORMAL VERSION / НОРМАЛНО ИЗПЪЛНЕНИЕ
T	TROPICAL VERSION / ТРОПИЧЕСКО ИЗПЪЛНЕНИЕ
N	COLD RESISTANT VERSION / СТУДОУСТОЙЧИВО ИЗПЪЛНЕНИЕ

TABLE 5
ТАБЛИЦА 5

CODE КОД	OPERATION FEATURES ОСОБЕНОСТИ НА УПРАВЛЕНИЕТО
1	MANUAL OPERATION РЪЧНО УПРАВЛЕНИЕ
2	MANUAL OPERATION РЪЧНО УПРАВЛЕНИЕ
3	WITHOUT LEVER SYSTEM БЕЗ ЛОСТОВА СИСТЕМА

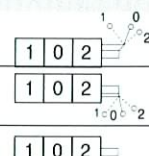


TABLE 6
ТАБЛИЦА 6

CODE КОД	THE WAY OF SPOOL CENTERING, FIXING AND STROKE RESTRICTION ОСОБЕНОСТИ НА УПРАВЛЕНИЕТО
1	SPRING CENTERING ПРУЖИННО ЦЕНТРИРАНЕ
2	FIXING IN POSITIONS 1, 0 AND 2 ФИКСИРАНЕ В ПОЗИЦИЯ 1, 0 И 2
3	SPRING CENTERING AND FIXING IN POSITION 3 ПРУЖИННО ЦЕНТРИРАНЕ И ФИКСИРАНЕ В ПОЗ. 3
4	SPRING CENTERING AND VARIABLE STROKE RESTRICTION ПРУЖИННО ЦЕНТРИРАНЕ И ОГРАНИЧАВАНЕ НА ХОДА

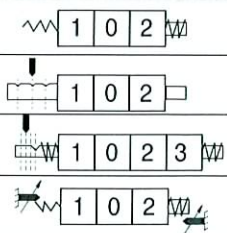


TABLE 7
ТАБЛИЦА 7

CODE КОД	AVAILABILITY OF PRESSURE GAUGE SOCKET НАЛИЧИЕ НА НАКРАЙНИК ЗА МАНОМЕТЪР
	WITHOUT PRESSURE GAUGE SOCKET БЕЗ НАКРАЙНИК ЗА МАНОМЕТЪР
M	WITH PRESSURE GAUGE SOCKET С НАКРАЙНИК ЗА МАНОМЕТЪР

TABLE 8
ТАБЛИЦА 8



CODE КОД	GENERAL FEATURES OF WORKING LIQUID RETURN ОСОБЕНОСТИ НА ВРЪЩАНЕТО НА РАБОТНАТА ТЕЧНОСТ	
	OPEN CENTER / ОТВОРЕН ЦЕНТЪР	
C	CLOSED CENTER / ЗАТВОРЕН ЦЕНТЪР	
C1	WITH BUILT-IN END FITTING TYPE 1 С ВГРАДЕН НАКРАЙНИК ТИП 1	
C2	WITH BUILT-IN END FITTING TYPE 2 С ВГРАДЕН НАКРАЙНИК ТИП 2	

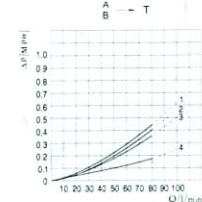
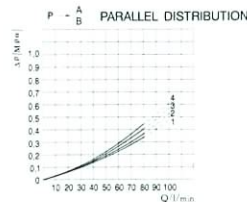
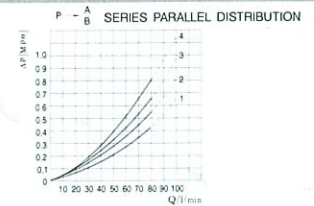
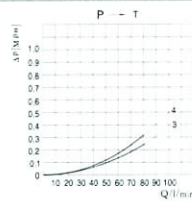
TABLE 9
ТАБЛИЦА 9

CODE КОД	CONNECTION PORTS IN USE ИЗПОЛЗУВАНИ ПРИСЪЕДИНИТЕЛНИ ОТВОРИ
11	P ₁ T ₁
12	P ₁ T ₂
13	P ₁ T ₃
21	P ₂ T ₁
22	P ₂ T ₂
23	P ₂ T ₃
31	P ₃ T ₁
32	P ₃ T ₂
33	P ₃ T ₃
1	P ₁ T ₂ N
2	P ₂ T ₂ N
3	P ₃ T ₂ N

TABLE 10
ТАБЛИЦА 10

CODE КОД	THREAD VERSIONS OF THE PORTS РЕЗБОВИ ИЗПЪЛНЕНИЯ НА ОТВОРИТЕ	DESCRIPTION ЗАБЕЛЕЖКА
P	M22x1,5; (M24x1,5)	The concrete version or variants on specific requests have to be written after the designation. Други варианти на резбови изпълнения на отворите се договарят допълнително.
A,B	M22x1,5; M18x1,5; (M20x1,5)	
T	M27x2; M26x1,5; (M24x1,5)	
N	VERSION / ВАРИАНТ	
	C1	M27x2
	VERSION / ВАРИАНТ	M22x1,5

The characteristics of $\Delta p=f(Q)$ at working liquid of kinematic viscosity 35 mm²/s and temperature of 50°C.
Характеристики $\Delta p=f(Q)$ при работна течност с кинематичен вискозитет 35 mm²/s и температура 50°C.



The main relief valve characteristic $p=f(Q)$ at working liquid with kinematic viscosity of 35 mm²/s и температура 50°C.
Характеристики $p=f(Q)$ на основния предпазен клапан при работна течност с кинематичен вискозитет 35 mm²/s и температура 50°C.

